

● ミニクローラークレーン（カニクレーン） アウトリガ最大張出時定格総荷重表（1t～2.4t）

作業半径(m)	1.5	2	2.5	3	3.5	4	4.5	5	5.5	6	6.5	7	7.5	8	9	10	11	12.14以下	
<b>1t</b>																			
1t吊4段ブーム MC-104CW																			
①	1.1以下	1.3以下	1.65以下																ブームをすべて格納したとき
定格総荷重(kg)	995	980 890	790																ブーム②を少しでも伸長させたとき
①+②		1.3以下		2.8以下															ブーム②の1番目の印が半分以上ブーム①より出たとき
定格総荷重(kg)	995	980 890	750	620 550															ブーム②の2番目の印が半分以上ブーム①より出たとき
①+②+③			1.8以下	2.8以下	3.95以下														
定格総荷重(kg)			820 750	620 550 500	380 300														
①+②+③+④			2.4以下	2.8以下					5.1以下										
定格総荷重(kg)			650 620	550 500	380 300 250				200										
<b>1.7t</b>																			
1.7t吊4段ブーム UR-U174CP2																			
①																			ブームをすべて格納したとき
①+②	1.0以下	1.3以下		2.69以下															ブーム②を少しでも伸長させたとき
定格総荷重(kg)	1730	1330 1130	830	680 590															ブーム③を少しでも伸長させたとき
①+②+③		1.3以下	1.8以下	2.8以下	3.93以下														
定格総荷重(kg)		1330 1130	950 830	680 600 540	430 380														ブーム③の印が半分以上ブーム②より出たとき
①+②+③+④			1.7以下	2.8以下					5.17以下										
定格総荷重(kg)			780 710	670 590 540	420 340 280				230										
<b>2.4t</b>																			
2.4t吊5段ブーム UR-U245LCP2																			
①																			ブームをすべて格納したとき
①+②						3.15以下													ブーム②を少しでも伸長させたとき
定格総荷重(kg)		2430	1790	1430	1130	1080													ブーム③を少しでも伸長させたとき
①+②+③				2.6以下	4.43以下														ブーム④を少しでも伸長させたとき
定格総荷重(kg)				1330 1090	830	650 500													ブーム④の印が半分以上ブーム③より出たとき
①+②+③+④				3.7以下	5.69以下														
定格総荷重(kg)				690 620	450 380 330 310														
①+②+③+④+⑤									6.95以下										
定格総荷重(kg)						480 430 380 280 230 200 180													
<b>2.5t</b>																			
2.5t吊5段ブーム MC-275C																			
①																			ブームをすべて格納したとき
①+②			1.8以下	2.7以下	3.28以下														ブーム②を少しでも伸長させたとき
定格総荷重(kg)		2520 2080 1920	1570 1270 1020 880																ブーム③を少しでも伸長させたとき
①+②+③						4.53以下													ブーム③の1番目印が半分以上ブーム②より出たとき
定格総荷重(kg)						700 550 400 330 290 270													ブーム③の2番目印が半分以上ブーム②より出たとき
①+②+③+④						3.6以下				5.78以下									
定格総荷重(kg)						550 400 330 290 260 220													
①+②+③+④+⑤									7.03以下										
定格総荷重(kg)									180										

取扱終了致しました

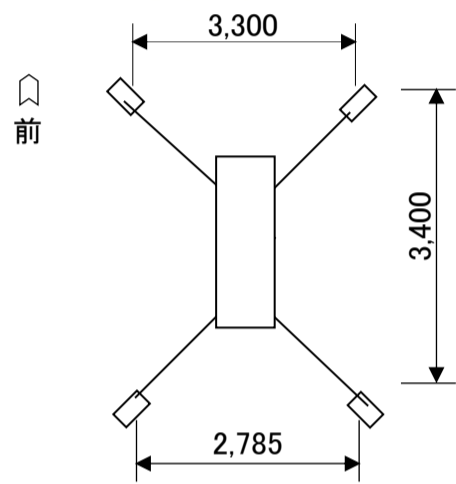
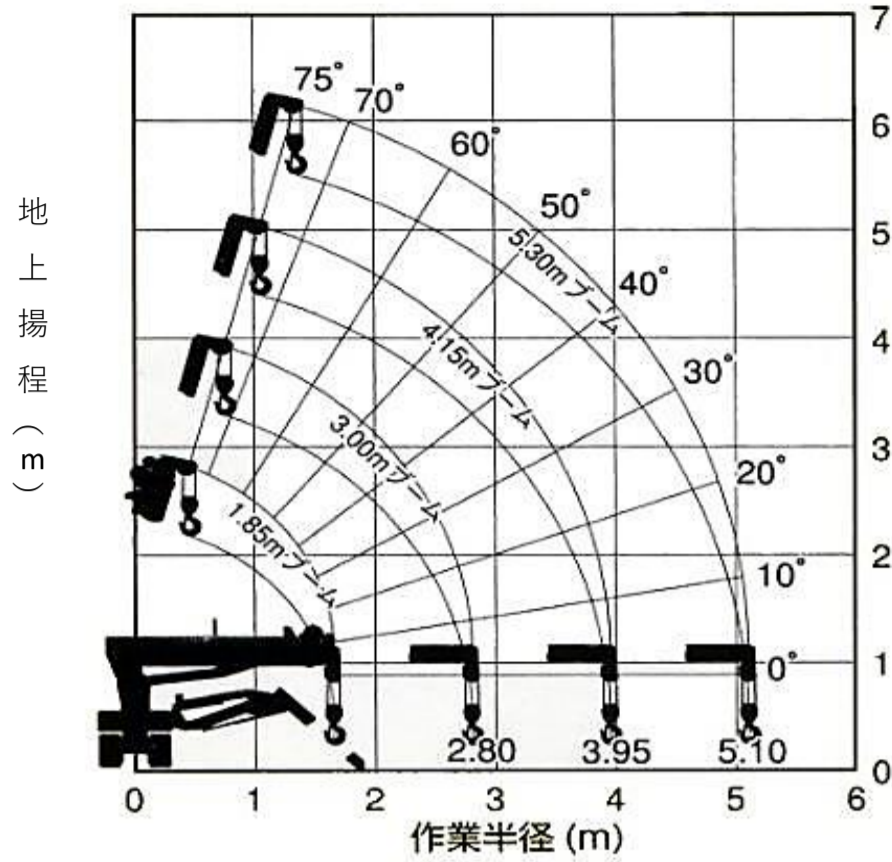
- ・アウトリガ最大張出時以外の状態においては、定格総荷重は上表より下回ります。
- ・上表は水平堅土上の値です。
- ・負荷時にはブームのたわみにより作業半径が増加しますのでゆとりのある揚重計画の下で作業願います。
- ・急旋回等の乱暴なクレーン作業は定格総荷重以下であっても大変危険です。安全な作業に心掛けてください。
- ・電動パワーユニット（AC200Vモータ）使用時は必ずエンジンキースイッチをOFFとして下さい。大変危険です。
- ・上表はフック重量を含んだ値です。（形式/フック重量）  
MC-104CW/15kg MC-275C、NTC28CWME（MC-285CWME）/20kg UR-U174CP2、UR-U245LCP2、UR-W375CDMRS-A/30kg
- ・MC-104CWの操作は、運転のための「特別教育修了証」と「玉掛のための特別教育修了証」が必要になります。
- ・MC-104CW以外の操作は、「小型移動式クレーン運転技能講習修了証」と「玉掛け技能講習修了証」が必要になります。

※ 表の読み取り方： 例えば、2.9t吊5段ブームUR-W375CDMRS-Aにおいて（作業半径6.1m、ブーム3段以下の場合）  
定格総荷重は720kgとなります。

● ミニクローラークレーン（カニクレーン） 作業範囲図／アウトリガ最大張出伏図(1t~2.4t)

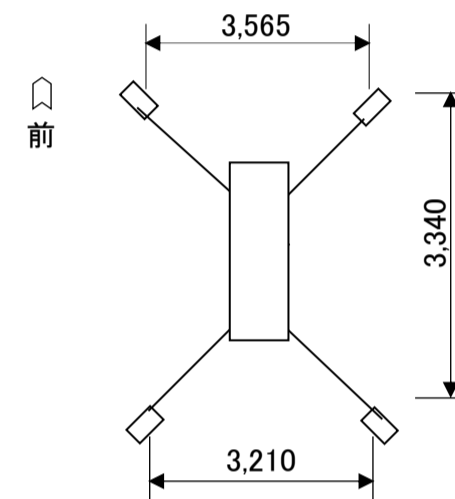
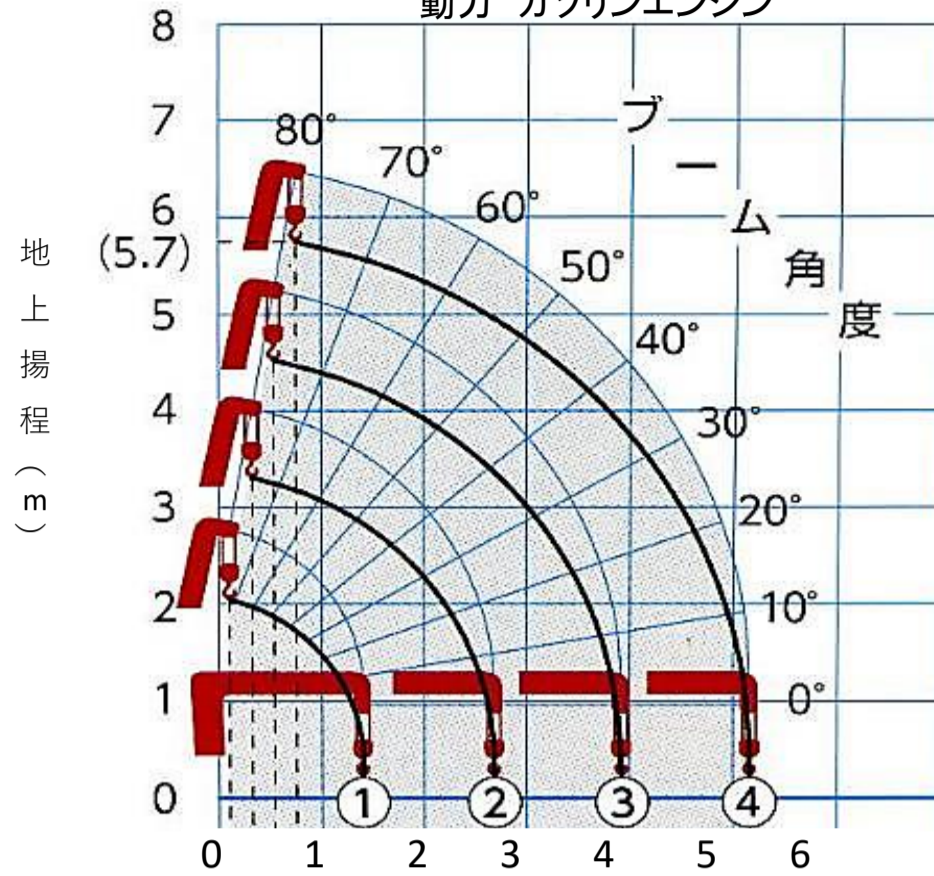
1t吊4段ブーム  
MC-104CW

揚程 5.5m  
クレーン容量 0.995t × 1.1m  
動力 ガソリンエンジン



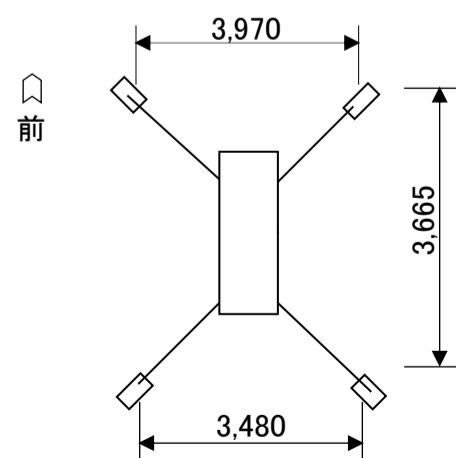
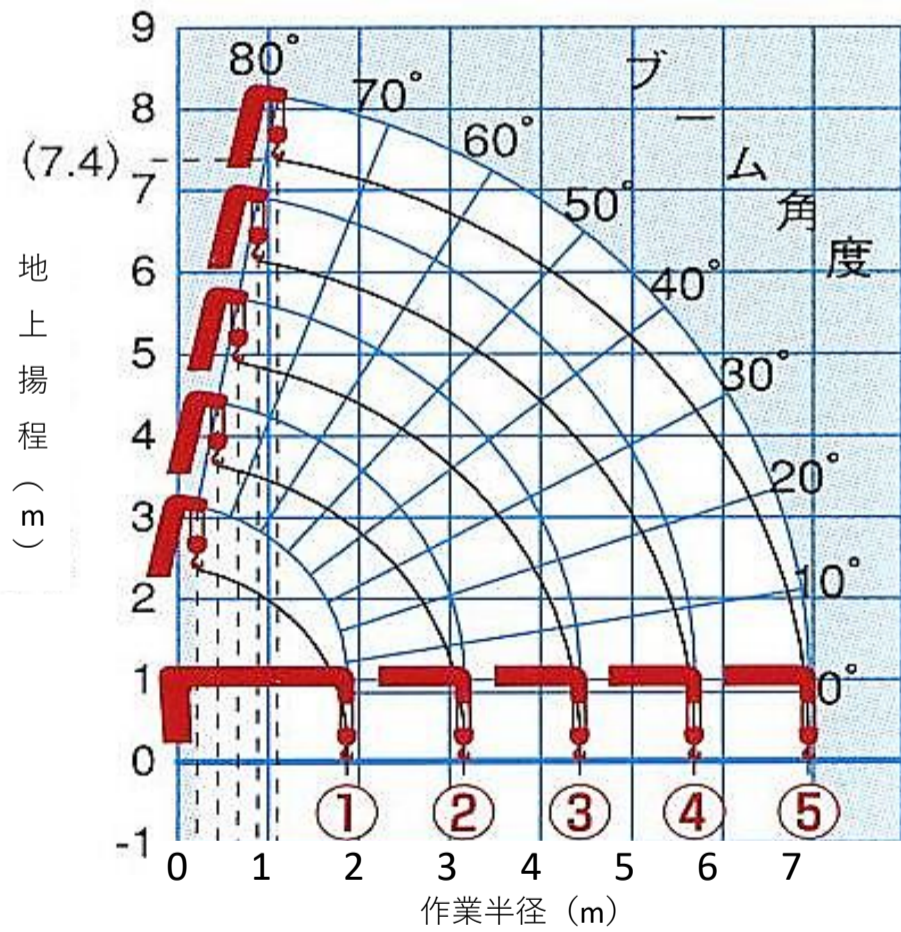
1.7t吊4段ブーム  
UR-U174CP2

揚程 5.7m  
クレーン容量 1.73t × 1.0m  
動力 ガソリンエンジン



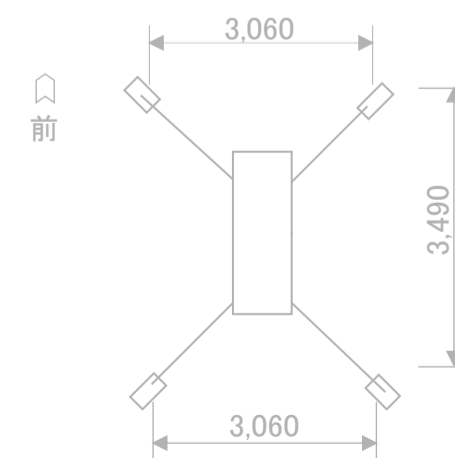
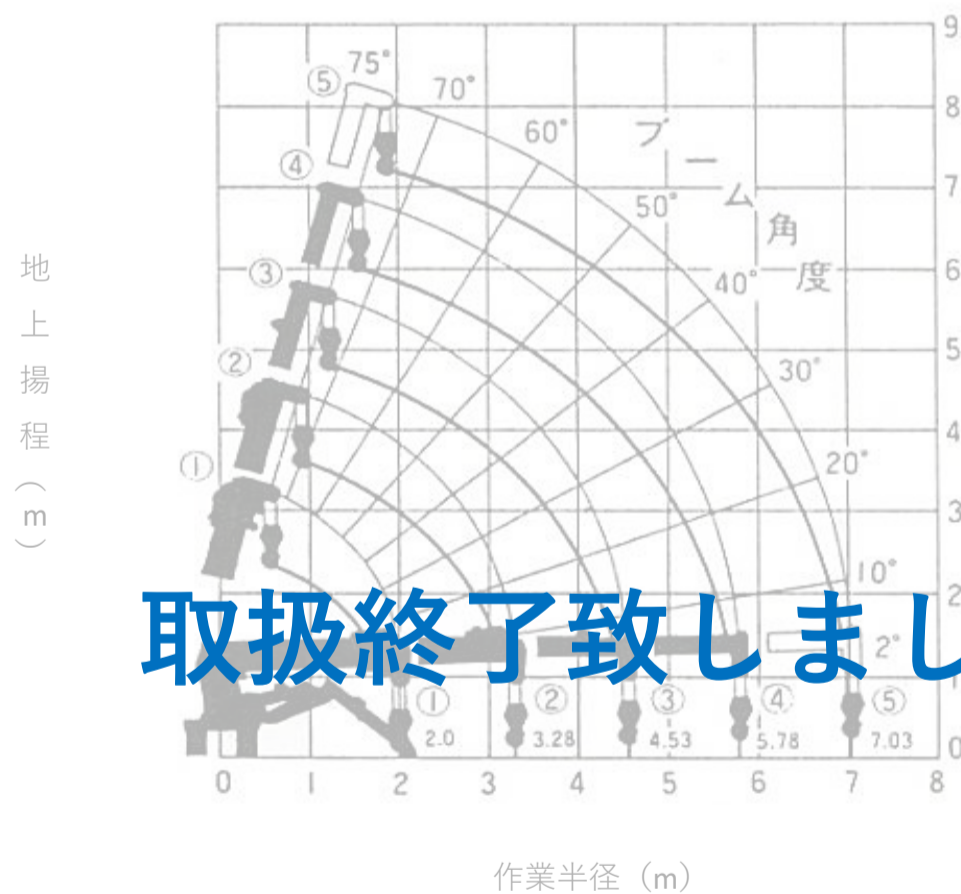
2.4t吊5段ブーム  
UR-U245LCP2

揚程 7.4m  
クレーン容量 2.43t × 1.1m  
動力 ガソリンエンジン



2.5t吊5段ブーム  
MC-275C

揚程 7.2m  
クレーン容量 2.52t × 1.5m  
動力 ディーゼルエンジン又はガソリンエンジン



取扱終了致しました

- ・ 作業範囲図の作業半径・揚程は無負荷の状態でのたわみは含まれておりません。
- ・ 実際の設置占有寸法はアウトリガ最大張出伏図記載値より大きくなります。(数値はアウトリガプレート芯寸法で外寸ではありません。)

● ミニクローラークレーン（カニクレーン） アウトリガ最大張出時定格総荷重表（2.4t～2.9t）

作業半径(m)	1.5	2	2.5	3	3.5	4	4.5	5	5.5	6	6.5	7	7.5	8	9	10	11	12.14以下																		
2.4t吊5段ブーム UR-U245LCP2																																				
①																			ブームをすべて格納したとき																	
①+②																			ブーム②を少しでも伸長させたとき																	
定格総荷重(kg)																			2430	1790	1430	1130	1080													
①+②+③																			ブーム③を少しでも伸長させたとき																	
定格総荷重(kg)																						2.6以下	3.15以下		4.43以下											
①+②+③+④	ブーム④を少しでも伸長させたとき																																			
定格総荷重(kg)				1330	1090	830	650	500																												
①+②+③+④+⑤	ブーム④の印が半分以上ブーム③より出たとき																																			
定格総荷重(kg)						3.7以下	690	620	450	380	330	310	6.95以下																							
定格総荷重(kg)								480	430	380	280	230	200	180																						
2.5t吊5段ブーム MC-275C																																				
①																			ブームをすべて格納したとき																	
①+②																			ブーム②を少しでも伸長させたとき																	
定格総荷重(kg)																			2520	2080	1920	1570	1270	1020	880											
①+②+③																			ブーム③を少しでも伸長させたとき																	
定格総荷重(kg)																						1.8以下	2.7以下		3.28以下		4.53以下									
①+②+③+④	ブーム③の1番目印が半分以上ブーム②より出たとき																																			
定格総荷重(kg)				2.0以下	1720	1270	760	570	400																											
①+②+③+④+⑤	ブーム③の2番目印が半分以上ブーム②より出たとき																																			
定格総荷重(kg)						3.6以下	700	550	400	330	290	270	7.03以下																							
定格総荷重(kg)								550	400	330	290	260	220	180																						
2.8t吊5段ブーム NTC28CWME (MC-285CWME)																																				
①																			ブームをすべて格納したとき																	
①+②																			ブーム②を少しでも伸長させたとき																	
定格総荷重(kg)																			2820	2520	1920	1570	1220	970	920											
①+②+③																			ブーム③を少しでも伸長させたとき																	
定格総荷重(kg)																						1.4以下		3.705以下		5.205以下										
①+②+③+④	ブーム③の1番目の印が半分以上ブーム②より出たとき																																			
定格総荷重(kg)						1220	970	780	630	530	530	6.705以下																								
①+②+③+④+⑤	ブーム③の2番目の印が半分以上ブーム②より出たとき																																			
定格総荷重(kg)						3.6以下		820	740	580	480	430	380	350	330	8.205以下																				
定格総荷重(kg)								550	400	340	300	270	230	200	180	150	150																			
2.9t吊5段ブーム UR-W375CDMRS-A																																				
①																			ブームをすべて格納したとき																	
①+②																			ブーム②を少しでも伸長させたとき																	
定格総荷重(kg)																						2930	2380	1980	1700	1480	1330	5.62以下								
(アウトリガ最小張出)																						2930	2330	1650	1250	930	780	650								
①+②+③																			ブーム③を少しでも伸長させたとき																	
定格総荷重(kg)				2.7以下		7.82以下																														
(アウトリガ最小張出)				2270	2090	1680	1430	1250	1100	980	870	720	620	290																						
①+②+③+④	ブーム④を少しでも伸長させたとき																																			
定格総荷重(kg)								1070	980	880	770	670	570	500	9.98以下																					
(アウトリガ最小張出)								1060	950	840	600	420	300	200	140																					
①+②+③+④+⑤	ブーム④の印が半分以上ブーム③より出たとき																																			
作業半径(m)	1.5	2	2.5	3	3.5	4	4.5	5	5.5	6	6.5	7	7.5	8	9	10	11	12.14以下																		

2.4t

2.5t

取扱終了致しました

2.8t

2.9t

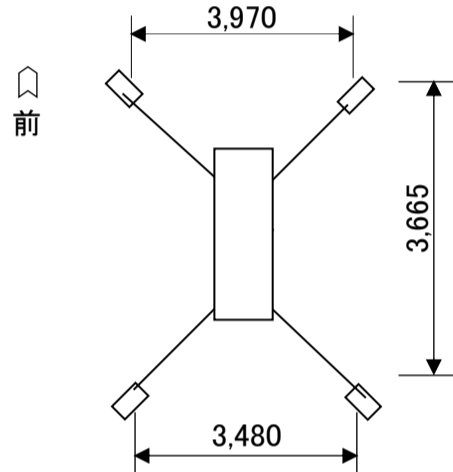
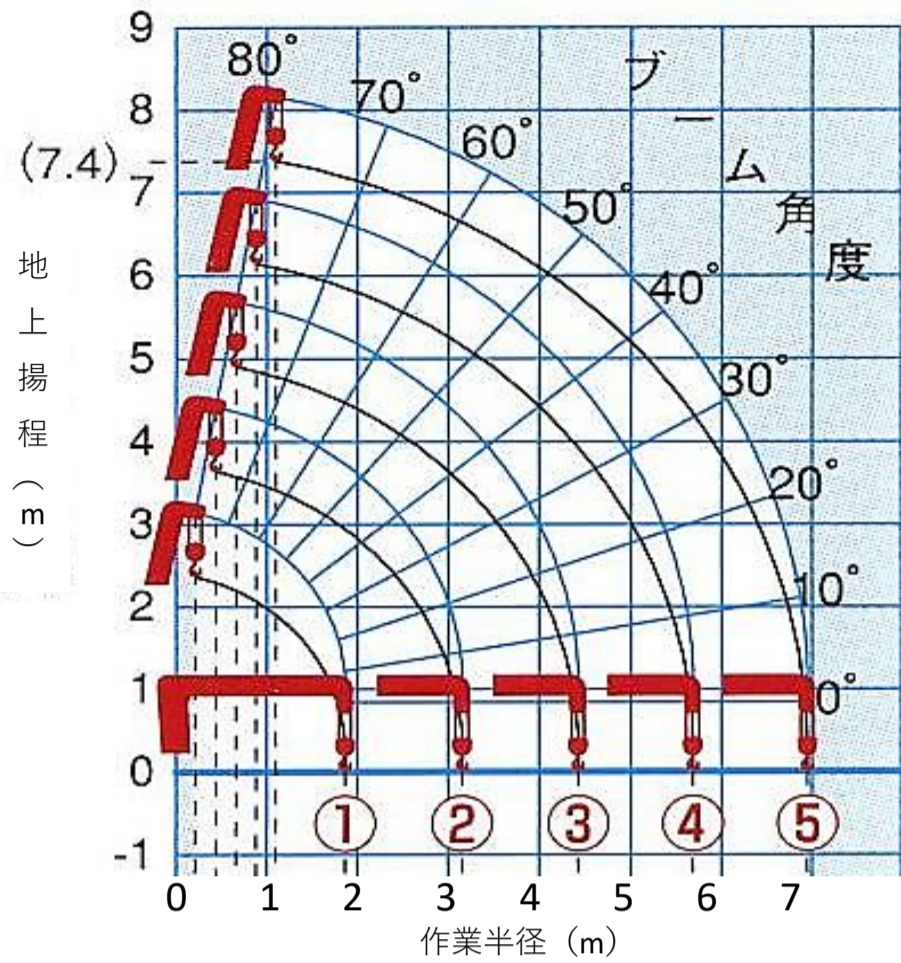
- ・アウトリガ最大張出時以外の状態においては、定格総荷重は上表より下回ります。
- ・上表は水平堅土上の値です。
- ・負荷時にはブームのたわみにより作業半径が増加しますのでゆとりのある揚重計画の下で作業願います。
- ・急旋回等の乱暴なクレーン作業は定格総荷重以下であっても大変危険です。安全な作業に心掛けてください。
- ・電動パワーユニット(AC200Vモータ)使用時は必ずエンジンキースイッチをOFFとして下さい。大変危険です。
- ・上表はフック重量を含んだ値です。(形式/フック重量)  
MC-104CW/15kg MC-275C、NTC28CWME (MC-285CWME)/20kg UR-U174CP2、UR-U245LCP2、UR-W375CDMRS-A/30kg
- ・MC-104CWの操作は、運転のための「特別教育修了証」と「玉掛のための特別教育修了証」が必要になります。
- ・MC-104CW以外の操作は、「小型移動式クレーン運転技能講習修了証」と「玉掛け技能講習修了証」が必要になります。

※ 表の読み取り方 : 例えば、2.9t吊5段ブームUR-W375CDMRS-Aにおいて(作業半径6.1m、ブーム3段以下の場合) 定格総荷重は720kgとなります。

● ミニクローラークレーン（カニクレーン） 作業範囲図／アウトリガ最大張出伏図(2.4t~2.9t)

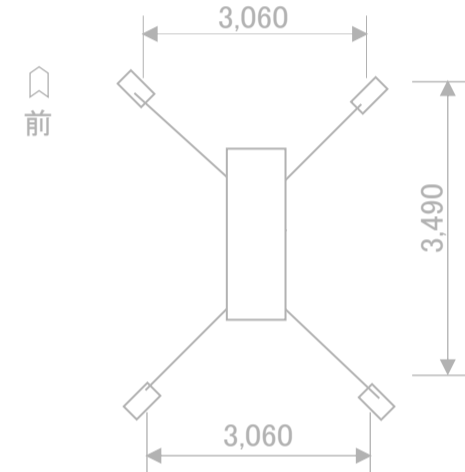
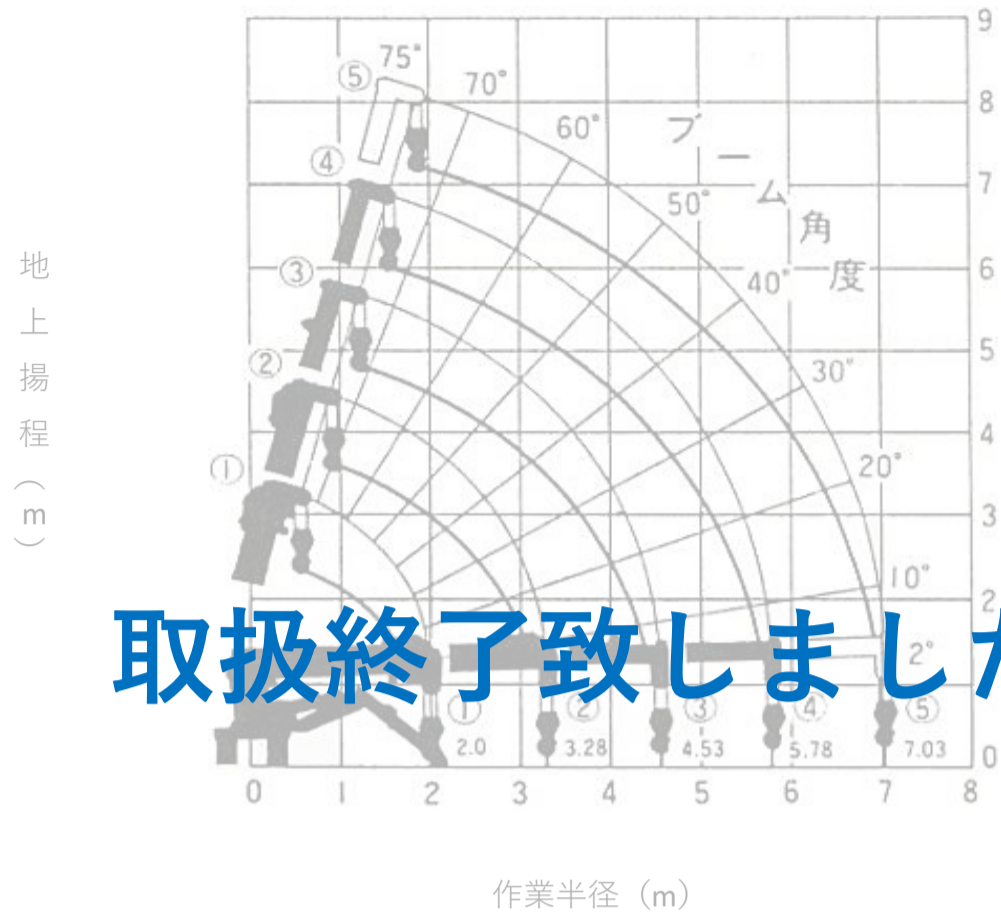
2.4t吊5段ブーム  
UR-U245LCP2

揚程 7.4m  
クレーン容量 2.43t×1.1m  
動力 ガソリンエンジン



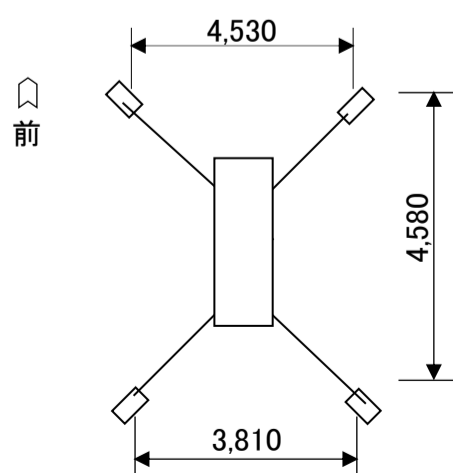
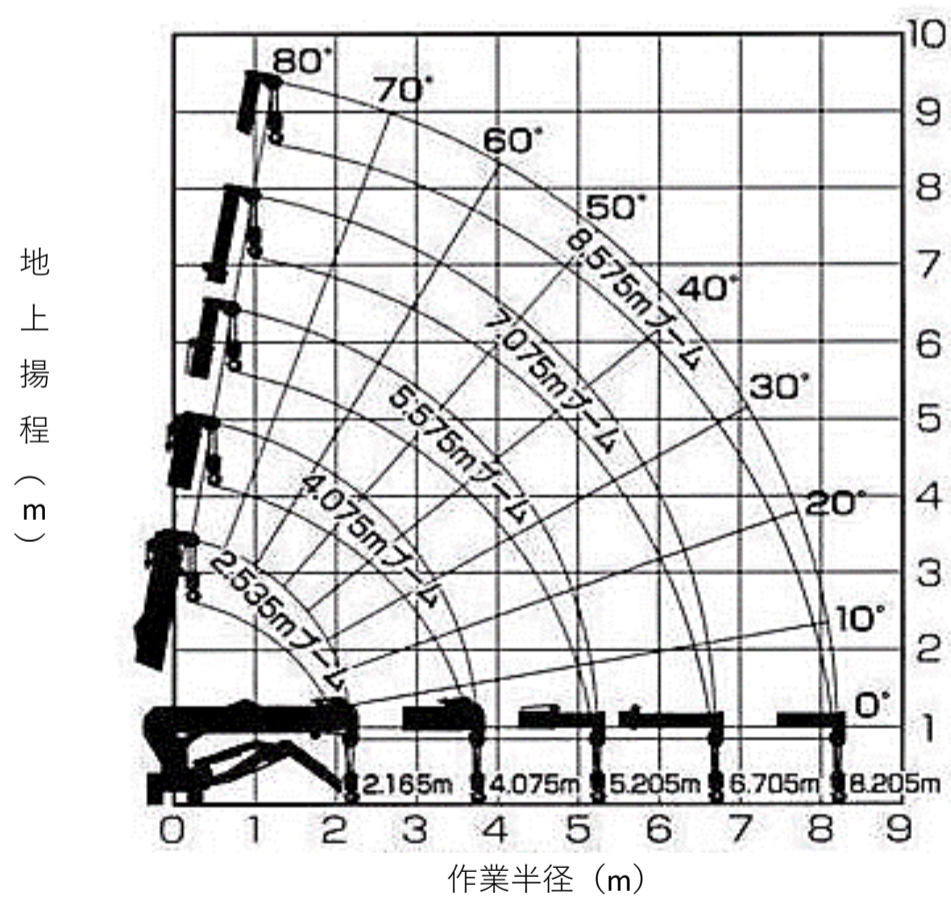
2.5t吊5段ブーム  
MC-275C

揚程 7.2m  
クレーン容量 2.52t×1.5m  
動力 ディーゼルエンジン又はガソリンエンジン



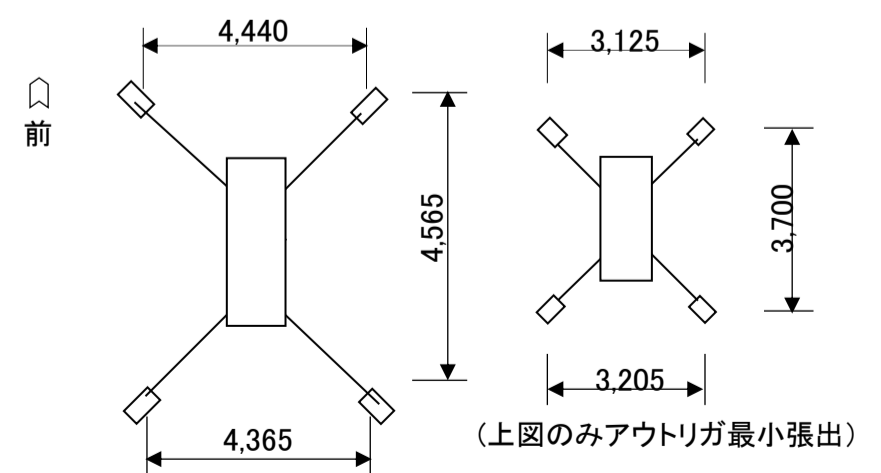
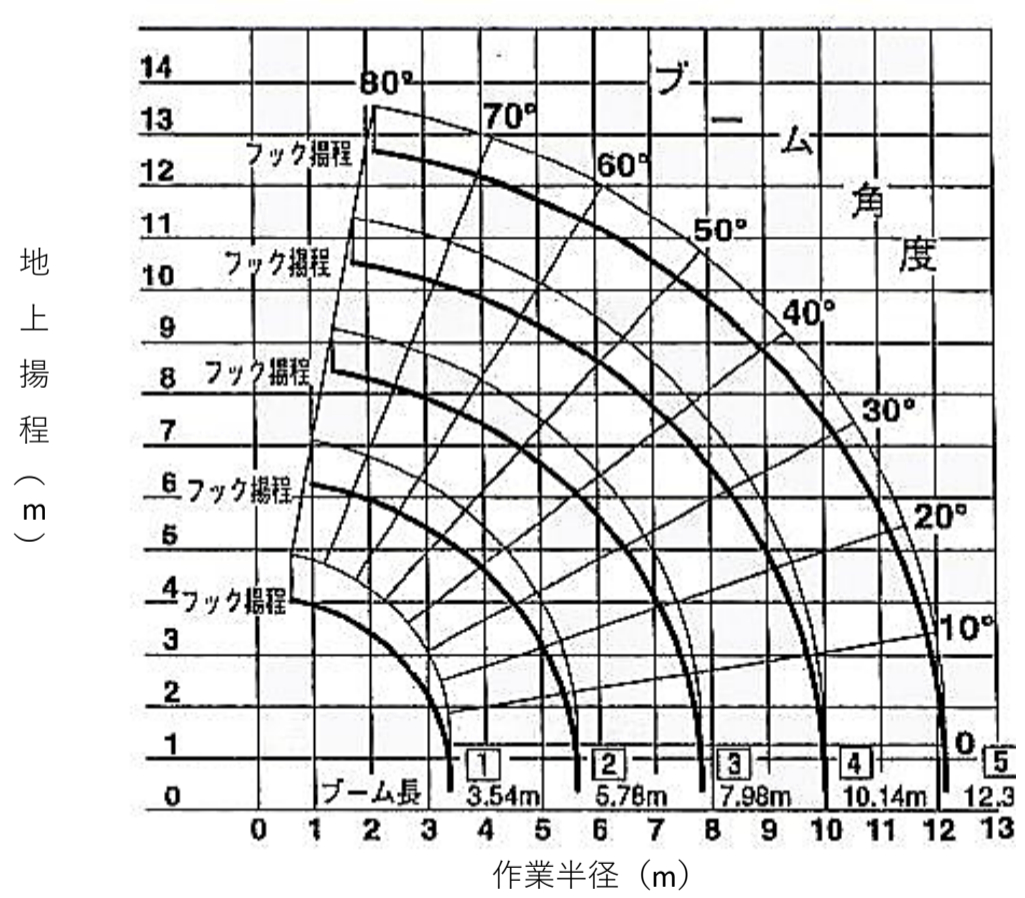
2.8t吊5段ブーム  
NTC28CWME  
(MC-285CWME)

揚程 7.4m  
クレーン容量 2.82t×1.4m  
動力 ディーゼルエンジン



2.9t吊5段ブームUR-  
W375CDMRS-A

揚程 12.6m  
クレーン容量 2.93t×2.5m  
動力 ディーゼルエンジン-3相200Vモーター切替



- ・ 作業範囲図の作業半径・揚程は無負荷の状態でのたわみは含まれておりません。
- ・ 実際の設置占有寸法はアウトリガ最大張出伏図記載値より大きくなります。(数値はアウトリガプレート芯寸法で外寸ではありません。)